

ОТВЕТЫ ДЛЯ 7 КЛАССА

1. Отметь на рисунке территории, где 21 июня а) Солнце в зените, б) господствует полярный день

(2 балла)

В ответе а) должен быть обязательно отмечен весь северный тропик, и в ответе б) заштриховано или покрашено все северное заполярье.

2. Маленькие и мелкие озера часто страдают от недостатка кислорода, который может возникнуть как зимой, так и летом. Объясни, чем бывает вызван недостаток кислорода зимой? *Лед и снег препятствуют проникновению кислорода воздуха в воду, кроме того, они задерживают большую часть света, что приводит к замедлению фотосинтеза водной растительности, а, следовательно, и выделения кислорода. В то же время, водные организмы расходуют запасы кислорода в воде.*

летом? Жаркая погода приводит к буйному размножению водорослей. При ухудшении условий, они погибают, и на их разложение бактерии расходуют много кислорода, которого перестает хватать для дыхания водных организмов.

(По 2 балла, всего до 4 баллов)

3. Какое утверждение, касающееся изображенных на рисунках гор, вероятнее всего, верно?

- Горы на рисунке А старше
- Горы на рисунке В старше
- Горы одинакового возраста, но имеют разное происхождение
- Горы одинакового возраста, но расположены на разных материках (1 балл)

• Найди в атласе 3 горных системы, которым может соответствовать:

рисунок А *Альпы, Анды, Гималаи, Гиндукуш, Памир, Большой Кавказ и др.*

рисунок В *Скандинавские горы, Аппалачи, Урал, Арденны, Шотландское нагорье и др*

. Каждый правильный ответ 0,5 балла, до 3 баллов)

4. В горных породах какого происхождения можно найти окаменелости? *В осадочных породах.*

Объяснение: *Осадочные породы образуются из различных отложений, в том числе и из остатков организмов.*

Эти породы в земной коре преобладают или их меньше, чем других? *Меньше.*

. Каждый правильный ответ 1 балл, до 3 баллов)

5. Отметь на рисунке высшую точку буквой С. (0,5 балла)

Определи расстояние на местности между пунктами А и В.

450 м (+/-5 м) (1 балл)

Видят ли друг друга туристы, если один стоит в пункте А, а другой в пункте В?....*Нет.* Объяснение: *Между ними холм.* (1 балл)

С какой стороны света легче всего подойти к пункту А? *С северо-востока* Почему? *Северо-восточный склон этого холма наиболее пологий.* (1 балл)

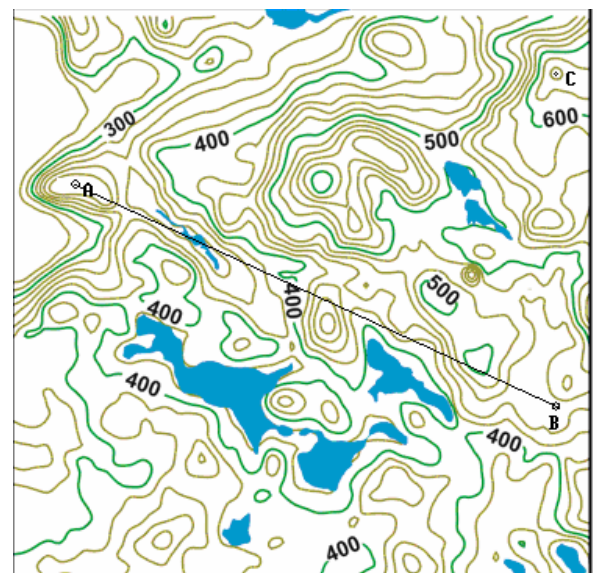
По какому азимуту должен идти путник из пункта С в пункт В?*180°*.....(1 балл)

На сколько метров пункт С выше пункта А?.....

260 м (640-380 м)..(1 балл)

Это относительная или абсолютная высота?

Относительная.(0,5 балла)



1:5000

6. Сравни гранит с гнейсом. В чем они сходны и чем различаются?

Сходство: *Обе породы очень твердые и прочные. Обе образовались в недрах земной коры.*

Разница: *Гранит это магматическая (изверженная), а гнейс – метаморфическая порода.*

Гранит состоит из крупных кристаллов, тогда как гнейс имеет густой полосатый узор.

(За одно сходство 1 балл, за одно различие 1 балл - всего до 2 баллов)

7. Найди в атласе пункты, соответствующие данным в таблице координатам. Определи их абсолютную высоту и укажи форму рельефа, на которой они расположены.

Географические координаты	Абсолютная высота (м)	Форма рельефа
60° с.ш. и 70° в.д.	0-200	Западно-Сибирская низменность
35° с.ш. и 90° в.д.	4000-6000	Тибетское плоскогорье
22° ю.ш. и 44° з.д.	1000-2000	Бразильское нагорье

(За каждую правильную ячейку 0,5 балла, всего до 3 баллов)

8. Объясни, как влияют течения на количество осадков.

Теплое течение – *благоприятствует выпадению осадков, так как образует восходящие потоки воздуха. При подъеме воздух охлаждается, и водяные пары конденсируются.*

Холодное течение – *вызывает недостаток осадков, так как образует нисходящие потоки воздуха. При опускании воздух нагревается, и конденсации влаги не происходит.*

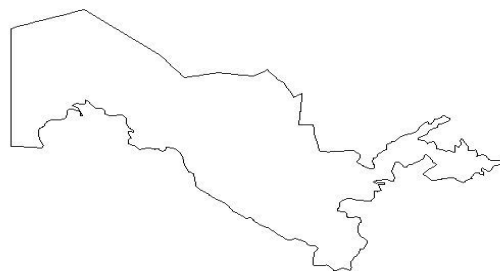
(За подробное объяснение по 2 балла, всего до 4 баллов)

9. Ниже показаны контуры трех государств и перечислены вперемешку характеризующие их факты. Напиши под каждым контуром название страны и номера соответствующих ей фактов. (Государства нарисованы в разных масштабах.)

1. королевство, 2. ислам, 3. островное государство, 4. входило в состав СССР, 5. муссон, 6. остров Аруба, 7. низменность, 8. хлопководство, 9. тамильские тигры, 10. пустыня умеренного пояса, 11. чай, 12. флаг: красно-бело-синий



ШРИ-ЛАНКА
3, 5, 9, 11



УЗБЕКИСТАН
2, 4, 8, 10



ГОЛЛАНДИЯ
1, 6, 7, 12

(За правильное название страны 1 балл, за каждый правильный факт 0,25 балла, всего до 6 баллов)

10. Распредели приведенные ниже термины в подходящие пары и построй с каждой парой терминов по одному предложению географического содержания.

муссон, Балтийское море, стратосфера, ветер, солоноватоводный, озон, минералы, нулевой меридиан, горные породы, всемирное время (GMT)

а) Муссон это ветер, который дует зимой с суши на море, а летом с моря на сушу (меняет свое направление дважды в год)

- b) Балтийское море – солонатоводный водоем.
 c) Озоновый слой, защищающий Землю от ультрафиолетового излучения, расположен в стратосфере.
 d) Горные породы состоят из минералов.
 e) За центральный меридиан первого часового пояса принят 0° меридиан и его время называют всемирным, или временем по Гринвичскому меридиану (GMT).

(За каждую правильную пару слов по 0,5 балла и правильного содержания предложение по 0,5 балла, всего до 5 баллов)

11. Сравни континентальный климат с морским.

Континентальный климат	Морской климат
<i>Амплитуда (колебание) температур больше /зимой холоднее, летом теплее</i>	<i>Амплитуда (колебание) температур меньше /зимой теплее, летом холоднее</i>
<i>Количество осадков меньше</i>	<i>Количество осадков больше</i>

(За правильное сравнение двух различий 2 балла)

12. Карл живет в Австрии в Вене, а Томас в Мельбурне в Австралии. Им очень трудно выбрать подходящее время для общения. Они не могут беседовать друг с другом с 8.00 до 15.30 по местному времени, так как находятся в школе, а также с 23.00 до 7.00 по местному времени, так как спят. Найди, какие промежутки местного времени подходят для их общения.

Место	Промежуток времени (местное / поясное время)	
Вена	<i>1. 7.00-8.00</i>	<i>2. 22.00-23.00</i>
Мельбурн	<i>1. 16.00-17.00</i>	<i>2. 7.00-8.00</i>

(4 балла)

13. Болота занимают $\frac{1}{4}$ площади Эстонии. По этому показателю она уступает только соседней Финляндии. Какие природные условия Эстонии благоприятствуют заболачиванию?

- 1. Количество осадков превышает испарение.*
- 2. Равнинный рельеф.*

(до 2 баллов)

14. Закончи предложения:

- Физическое выветривание обусловлено *большими колебаниями температуры.*
- Океанический жёлоб возникает там, где *сталкиваются литосферные плиты, и край одной плиты уходит под другую.*
- Площадь острова Исландия возрастает, так как *он находится в месте расхождения литосферных плит, где образуется новая земная кора.*
- На морском побережье ветер дует днем с моря на сушу, так как *море днем холоднее, чем суша, и над ним образуется область высокого давления. Ветер дует всегда из области высокого давления в область низкого давления.*

(4 балла)

15. Какой природный процесс сформировал эти причудливые ландшафты? *Эрозия*
(1 балл)

(Всего до 52 баллов)

65% - 33 баллов